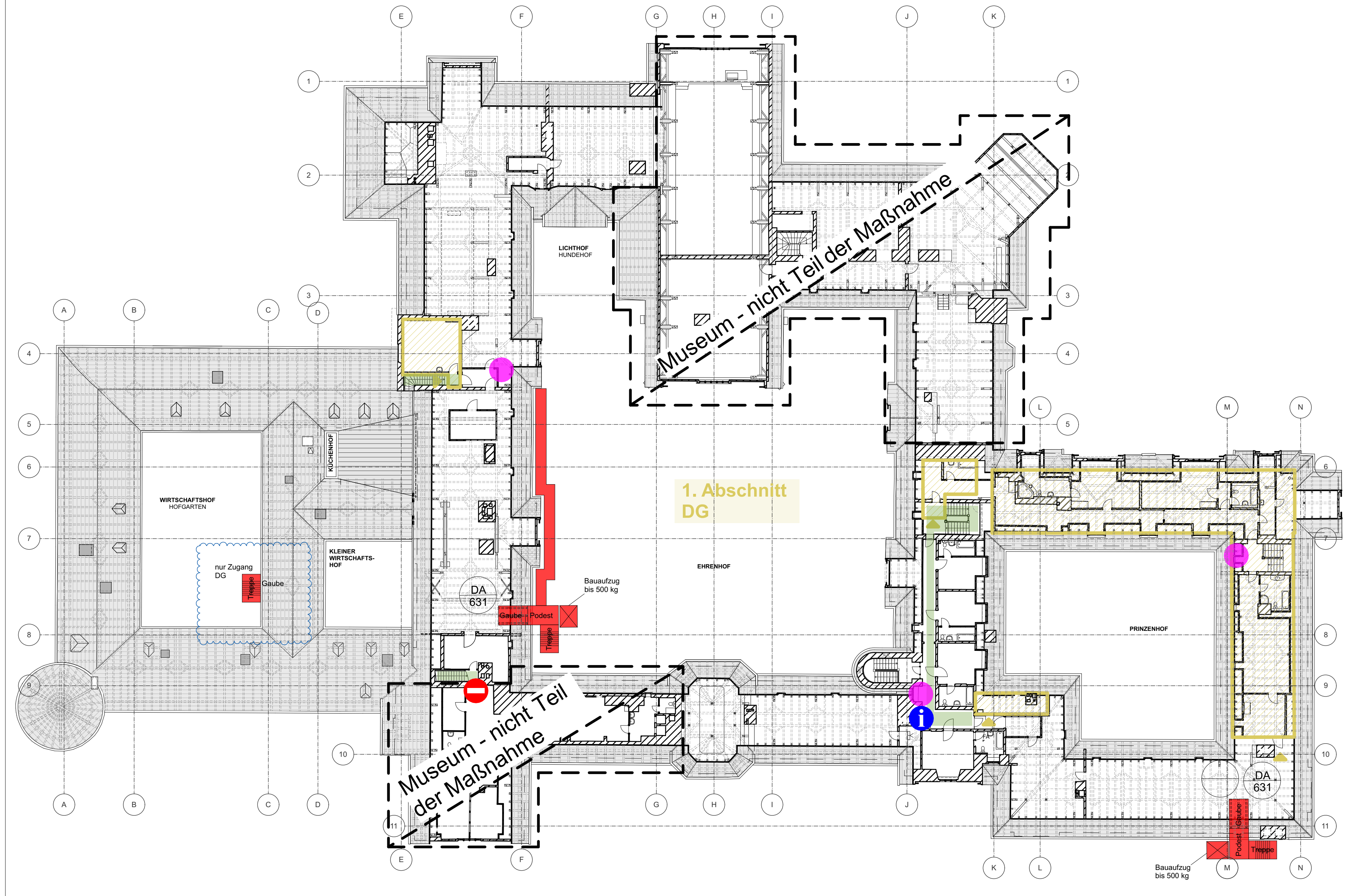
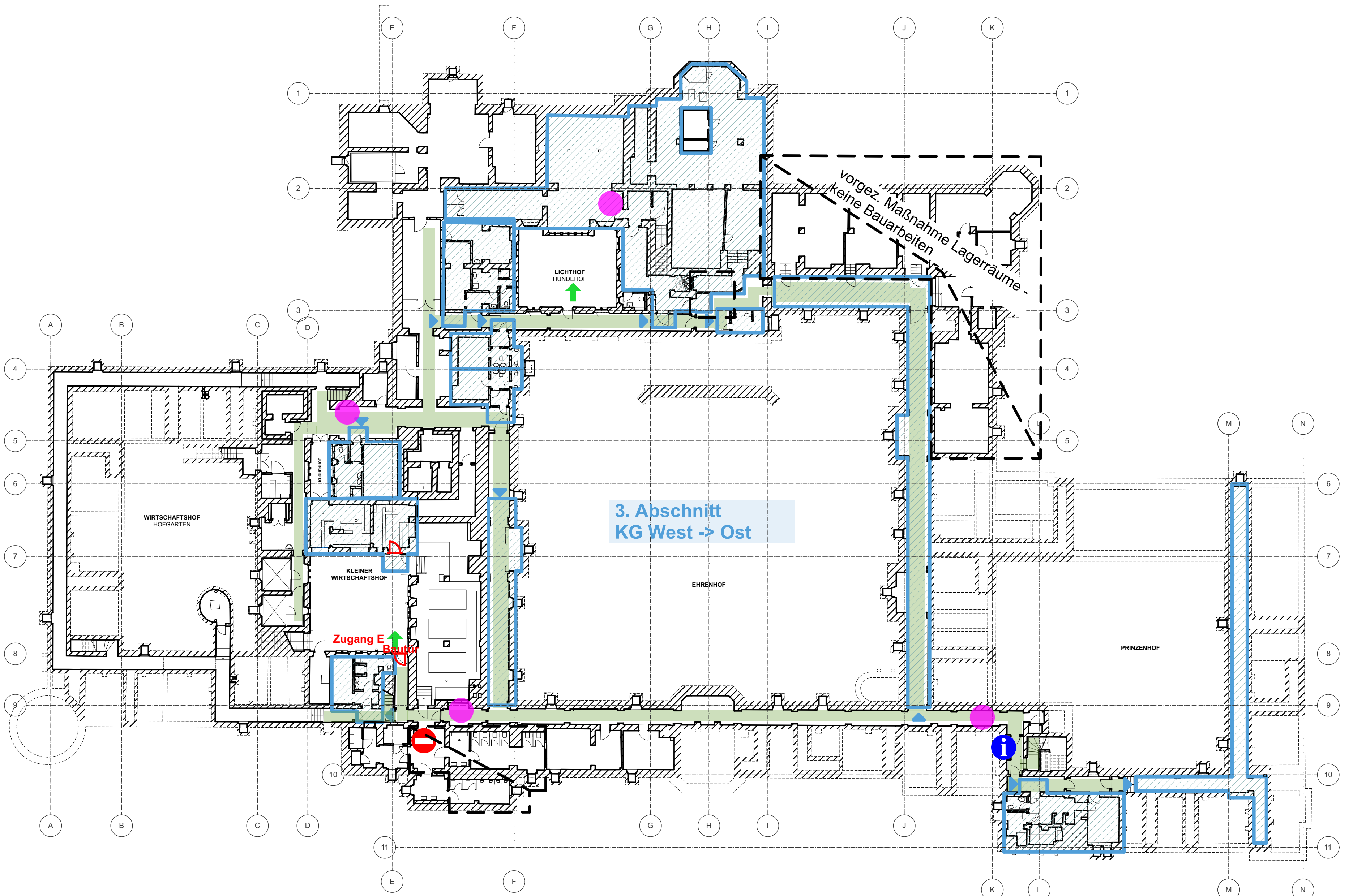


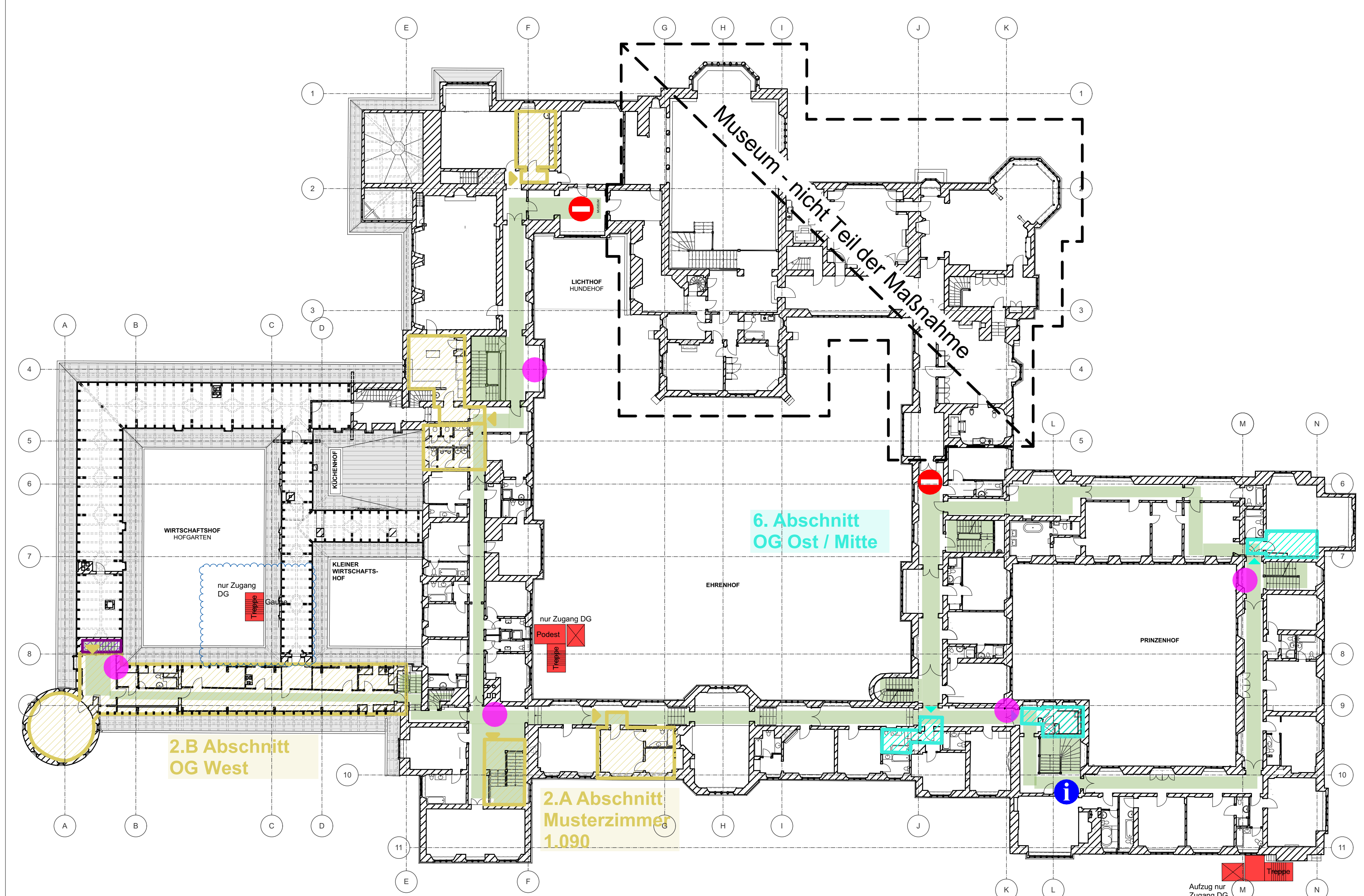
Erdgeschoss



Dachgeschoss



Kellergeschoss



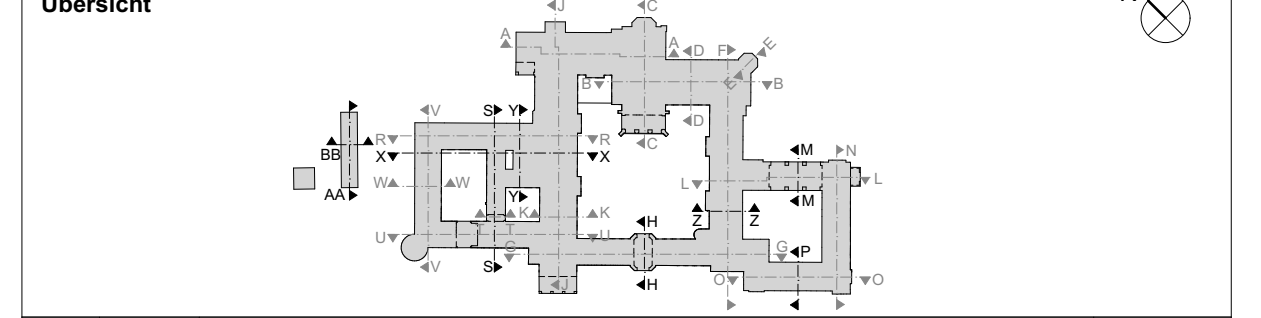
Obergeschoss

**Schadstoffsanierung in Abschnitten**  
entsprechen der Bauablaufplanung.  
Außerdem Darstellung der einzelnen Schwarzbereiche mit Zugängen und Schleusen. Hinweis: Nicht alle Schwarzbereiche je Abschnitt werden zeitgleich ausgeführt, jedoch werden einige parallel vor Ort eingerichtet sein.

- 1. Abschnitt DG
- 2. Abschnitt OG West
- 3. Abschnitt KG West -> Ost
- 4. Abschnitt EG West
- 5. Abschnitt EG Ost
- 6. Abschnitt OG Ost / Mitte
- 7. Abschnitt Fachwerkschuppen

- Legende**
- Baustromverteiler
  - Bauwasser-Zapfstelle
  - Laufwege im Gebäude
  - Bautür
  - Notausgang/Fluchtweg
  - Abschnitt Schadstoffsanierung
  - ⊘ kein Durchgang!
  - i Information

Alle Maße sind am Bau zu prüfen OKFF #0.00 = 34.58 DHHS92



Nr.	Datum	Änderung	Baubüro
0	18.02.2024	Planungsbasis	EW, NK
1	20.01.2025	Anpassung allgemein. Integ. Schadstoffe-Wachbep.	EW, HJ
2	17.02.2025	Abklärung TGA	EW, HJ
3	18.02.2025	Gleiche Maßnahme	EW, HJ

  
**STIFTUNG  
PREUSSISCHE SCHLÖSSER UND GÄRTEN  
BERLIN - BRANDENBURG**  
 Postfach 601462, 14414 Potsdam, Tel.: 0331 9694 - 119, Fax: 0331 9694 - 445

Gebäudeplanung / Objektüberwachung	Tragwerksplanung / Brandschutz	Bauphysik	Außenanlagenplanung	Außenanlagenplanung / Teilbau
Elektrikplanung	Heizung / Lüftung / Sanitär	Gestaltung	Schadstoffe / Entsorgung	

**CC 100.02 SCHLOSS CECILIENHOF  
SIP II Umbau und Sanierung Innenräume  
Baustelleneinrichtung Innenräume**

Ausführungsplanung			
Datum	Plan-Nr.	Maßstab	Blattgröße
18.02.2026	ND_CC1000-02_AUA300_LA004-2_s	1:250	841x1189
Planstellenleiter	Projektleiter	Kustos	Abteilungsleiter
Fachingenieur	Fachingenieur	Abteilung	Abteilung